

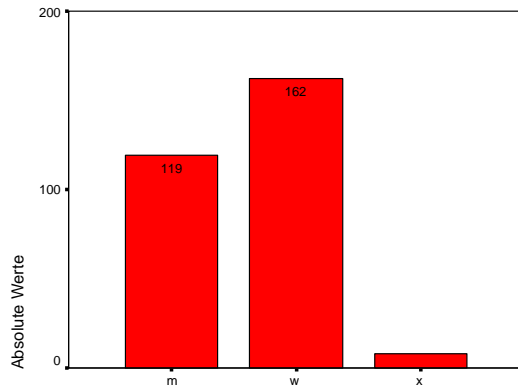
Auswertung der Umfrage von Bildung Thurgau 2007

Vinzenz Morger

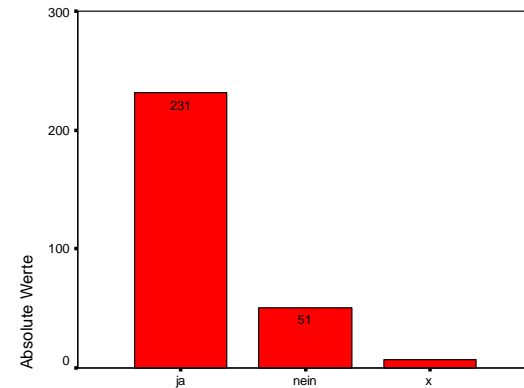
PHTG

24. 12. 2007

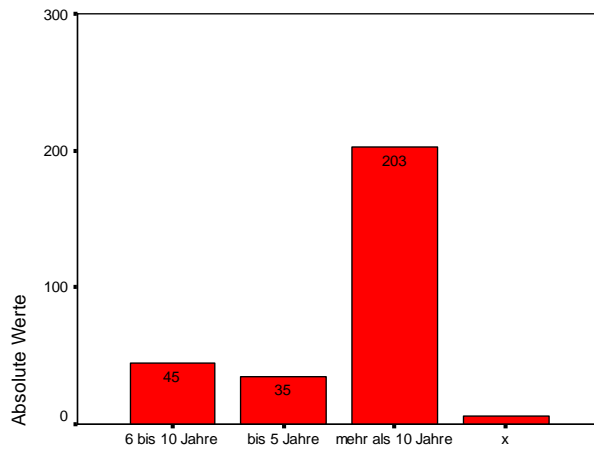
Stichprobenbeschreibung (N = 289)



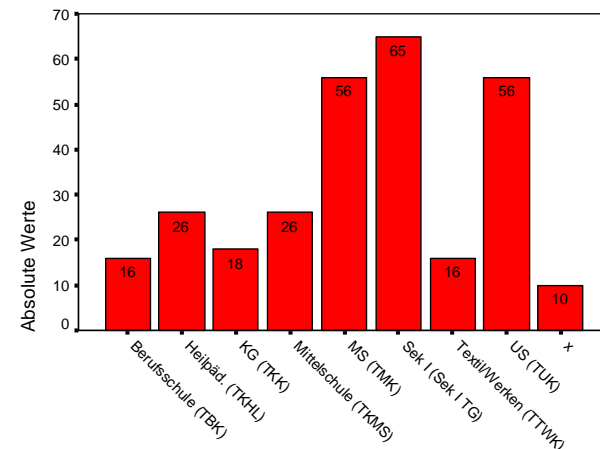
Geschlecht



Mitgliedschaft



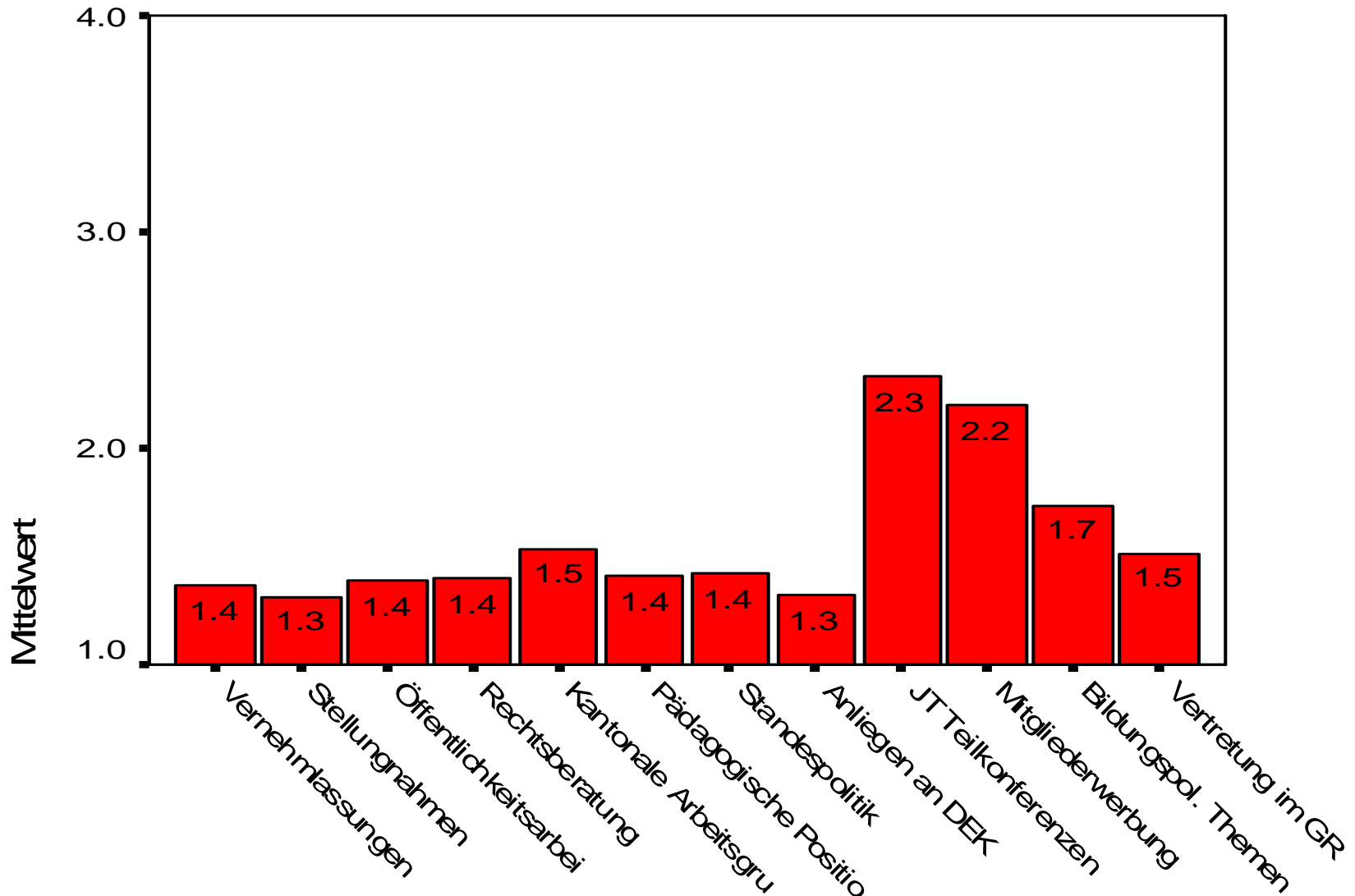
Unterrichtserfahrung



Stufe

X = keine Angabe / Mehrfachnennung

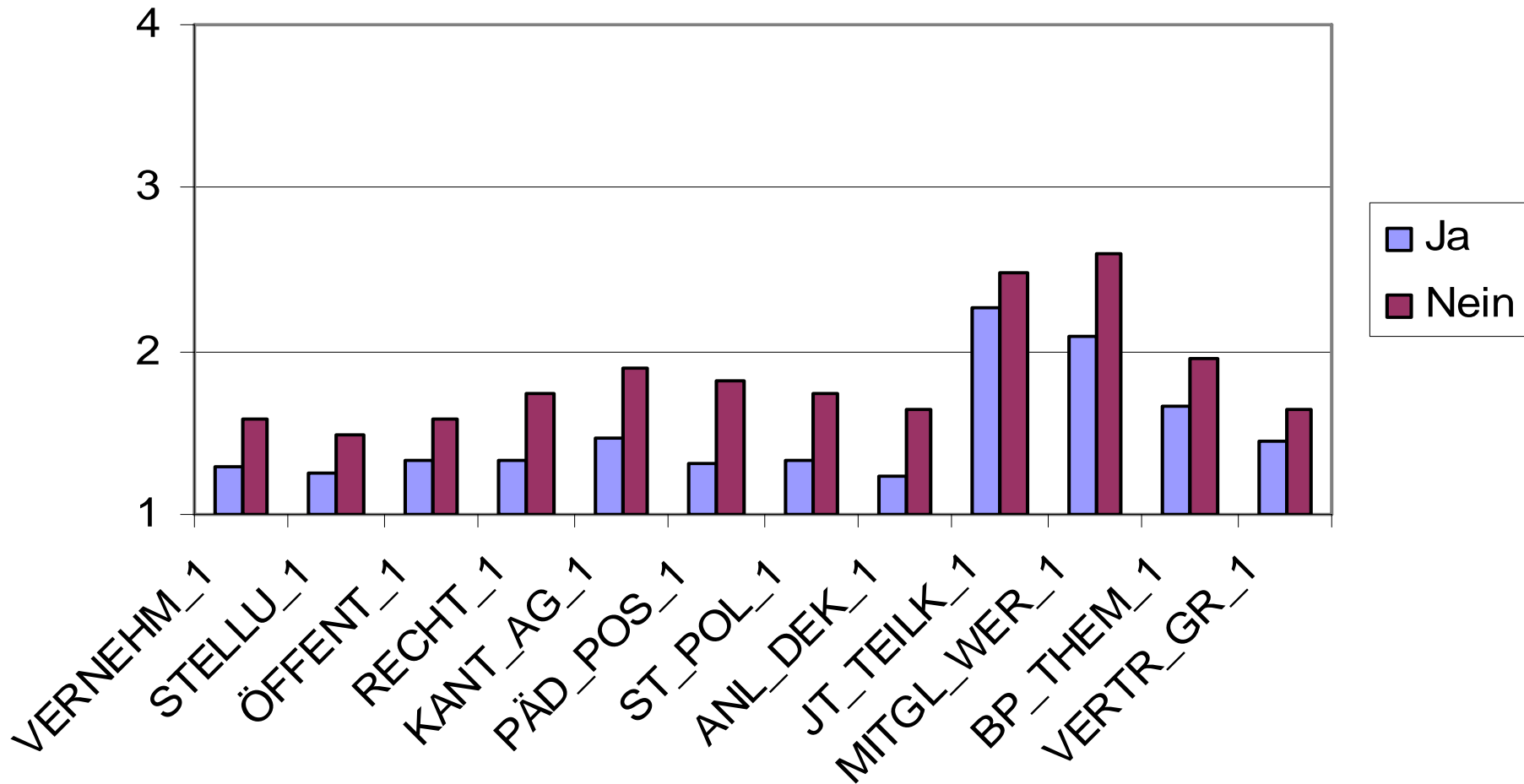
Frage 1: Aufgaben von Bildung Thurgau: Wichtigkeit (alle)



1 = sehr wichtig; 2 = eher wichtig; 3 = kaum wichtig; 4 = unnötig

Frage 1: Aufgaben von Bildung Thurgau – Wichtigkeit

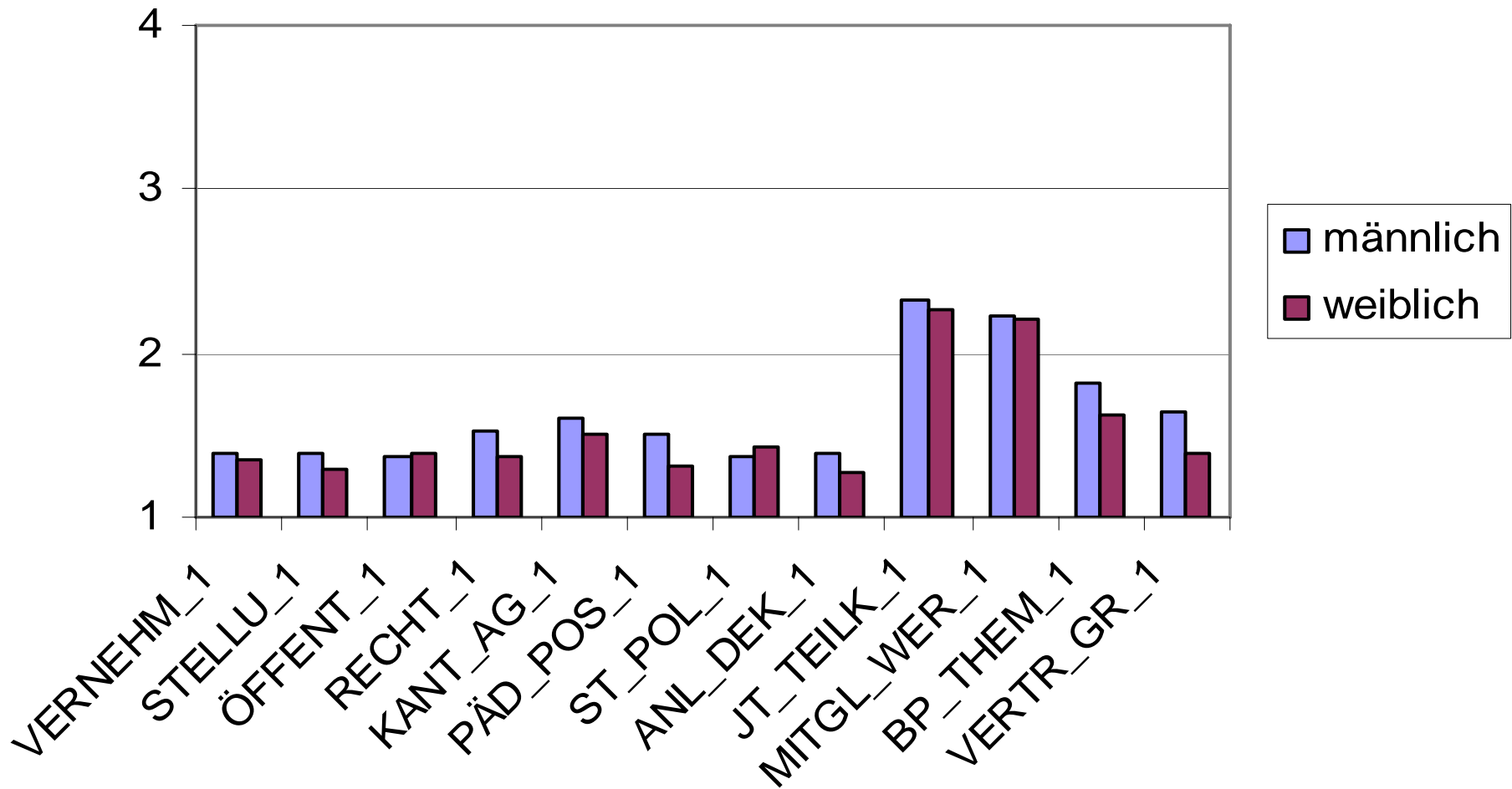
Mitglieder (Ja) – Nichtmitglieder (Nein)



1 = sehr wichtig; 2 = eher wichtig; 3 = kaum wichtig; 4 = unnötig

Frage 1: Aufgaben von Bildung Thurgau – Wichtigkeit

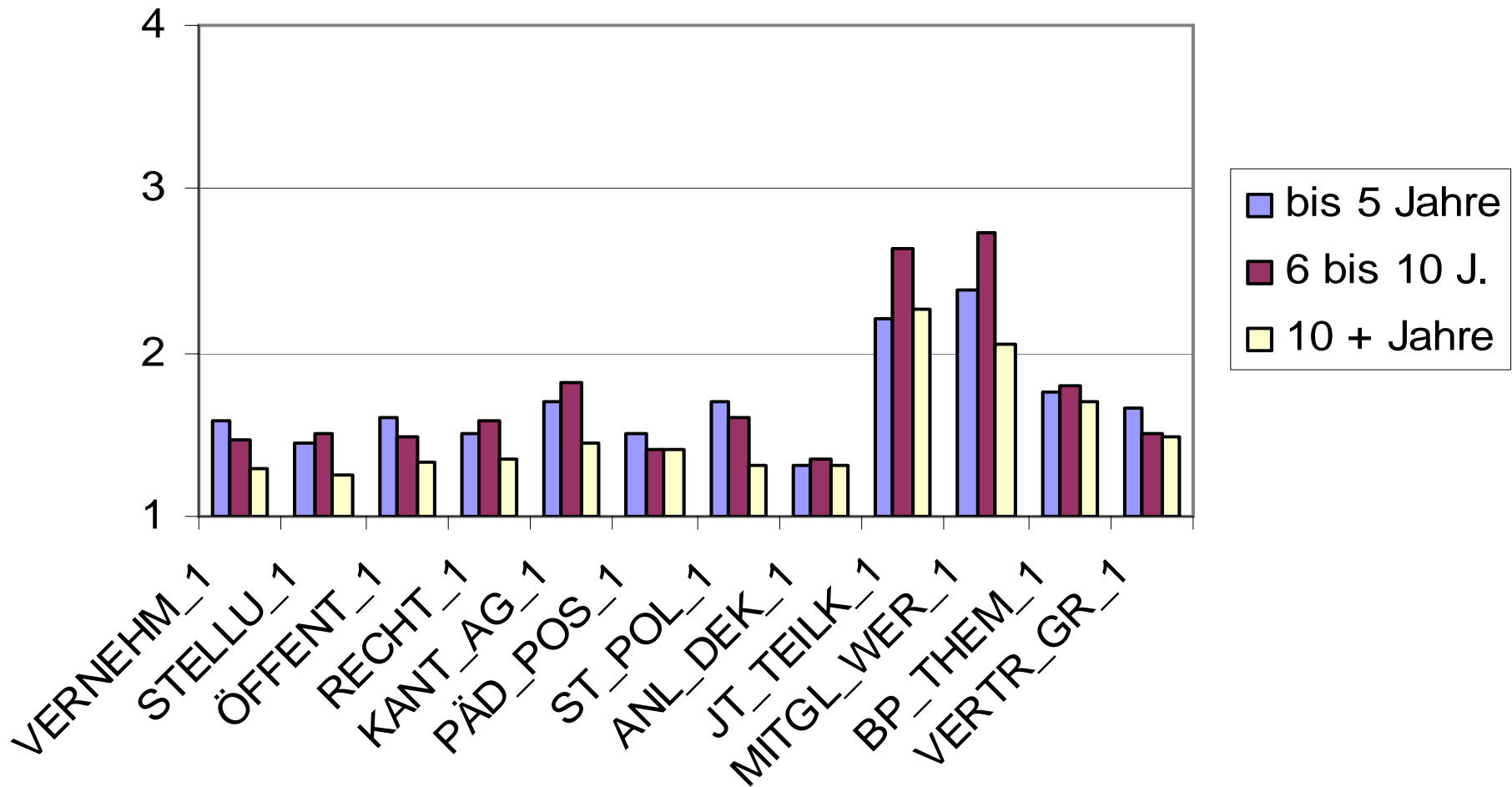
Geschlecht



1 = sehr wichtig; 2 = eher wichtig; 3 = kaum wichtig; 4 = unnötig

Frage 1: Aufgaben von Bildung Thurgau – Wichtigkeit

Unterrichtserfahrung



1 = sehr wichtig; 2 = eher wichtig; 3 = kaum wichtig; 4 = unnötig

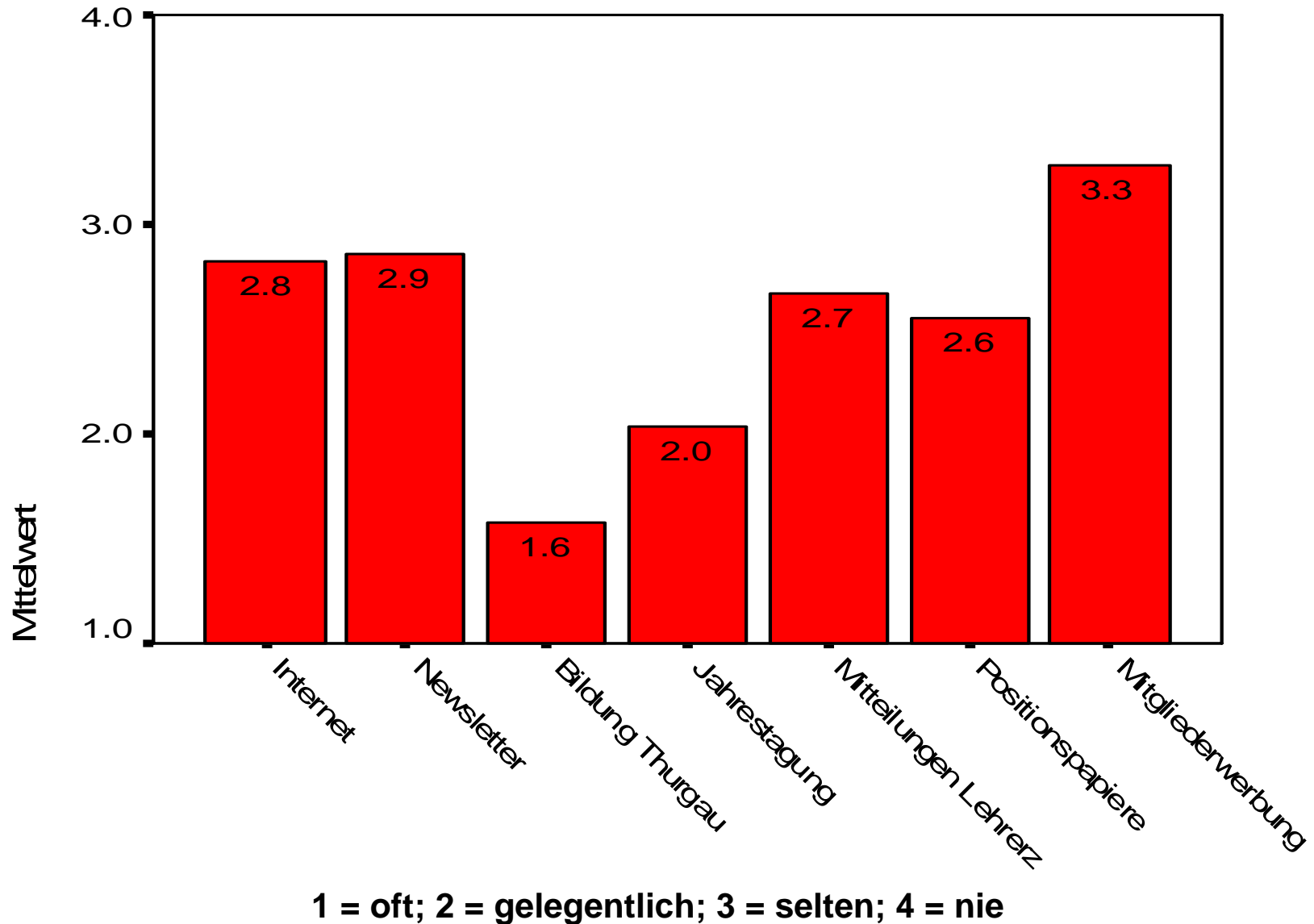
Frage 1: Aufgaben von Bildung Thurgau – Wichtigkeit

Teilkonferenz

	Vernehmlassungen	Stellungnahmen	Öffentlichkeitsarbeit	Rechtsberatung	Kant. Arbeitsgruppen	Pädagog. Pos.	Standes Pol. Posit.	Anliegen DEK	JT Teil-Konf	Mitgl. Werbung	Bild-Pol. Themen	Vertretung GR
TKK	1.69	1.35	1.28	1.18	1.50	1.35	1.47	1.47	2.06	2.12	1.67	1.17
TUK	1.31	1.24	1.42	1.22	1.40	1.20	1.36	1.24	2.13	2.11	1.65	1.38
TMK	1.38	1.25	1.36	1.34	1.54	1.29	1.25	1.13	2.13	2.13	1.64	1.53
SEK I TG	1.31	1.35	1.40	1.50	1.54	1.48	1.46	1.45	2.69	2.37	1.83	1.57
TKMS	1.36	1.35	1.54	1.77	1.73	1.81	1.54	1.36	2.36	2.19	1.80	1.48
TBK	1.38	1.44	1.44	1.56	1.50	1.63	1.44	1.56	2.38	1.94	1.94	1.69
TKHL	1.23	1.35	1.36	1.48	1.69	1.54	1.42	1.23	2.27	2.15	1.65	1.54
TTWK	1.25	1.19	1.31	1.33	1.57	1.33	1.40	1.40	2.27	2.25	1.63	1.47

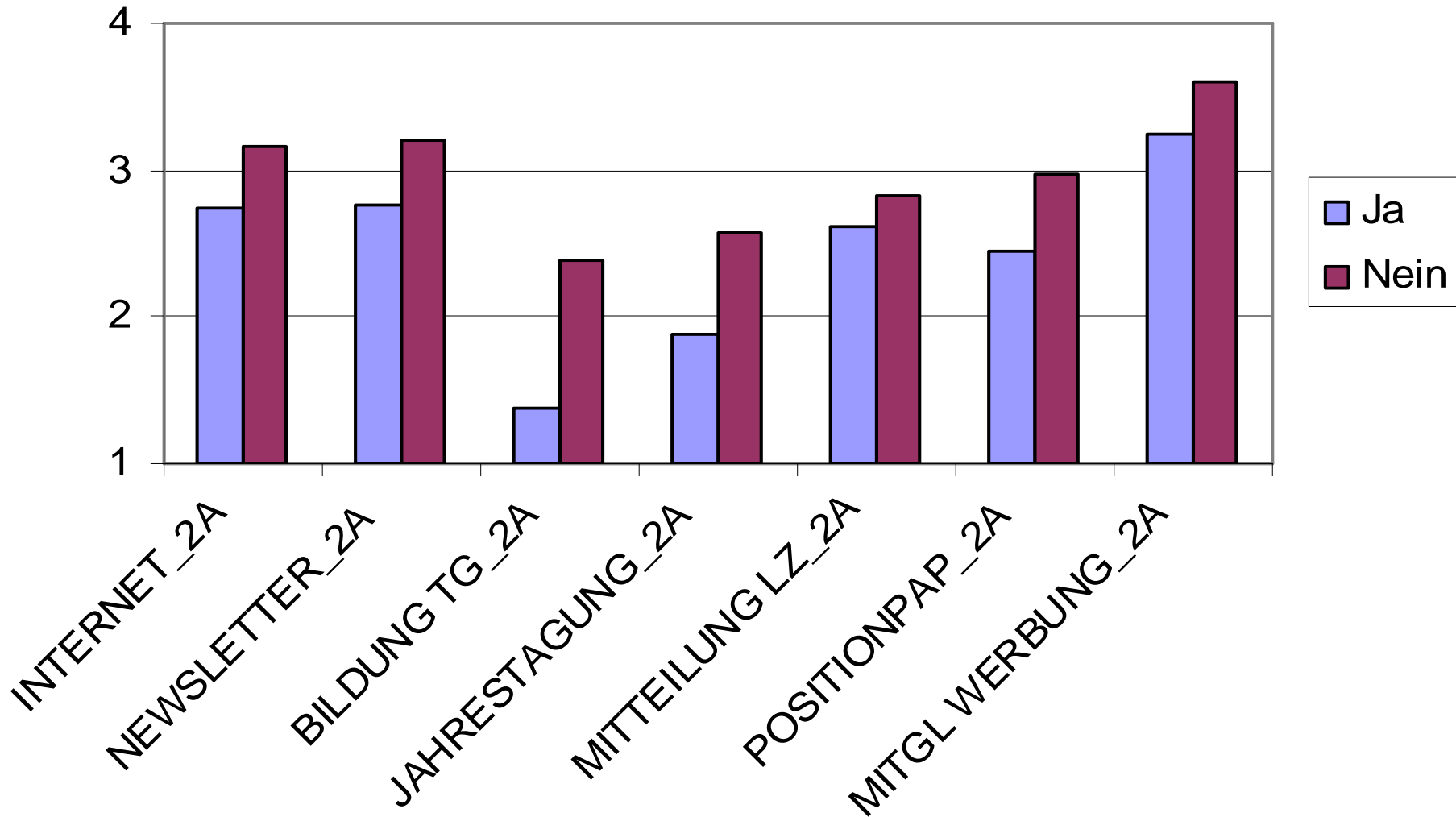
1 = sehr wichtig; 2 = eher wichtig; 3 = kaum wichtig; 4 = unnötig

Frage 2a: Kommunikationsmittel – Nutzung (alle)



Frage 2a: Kommunikationsmittel – Nutzung

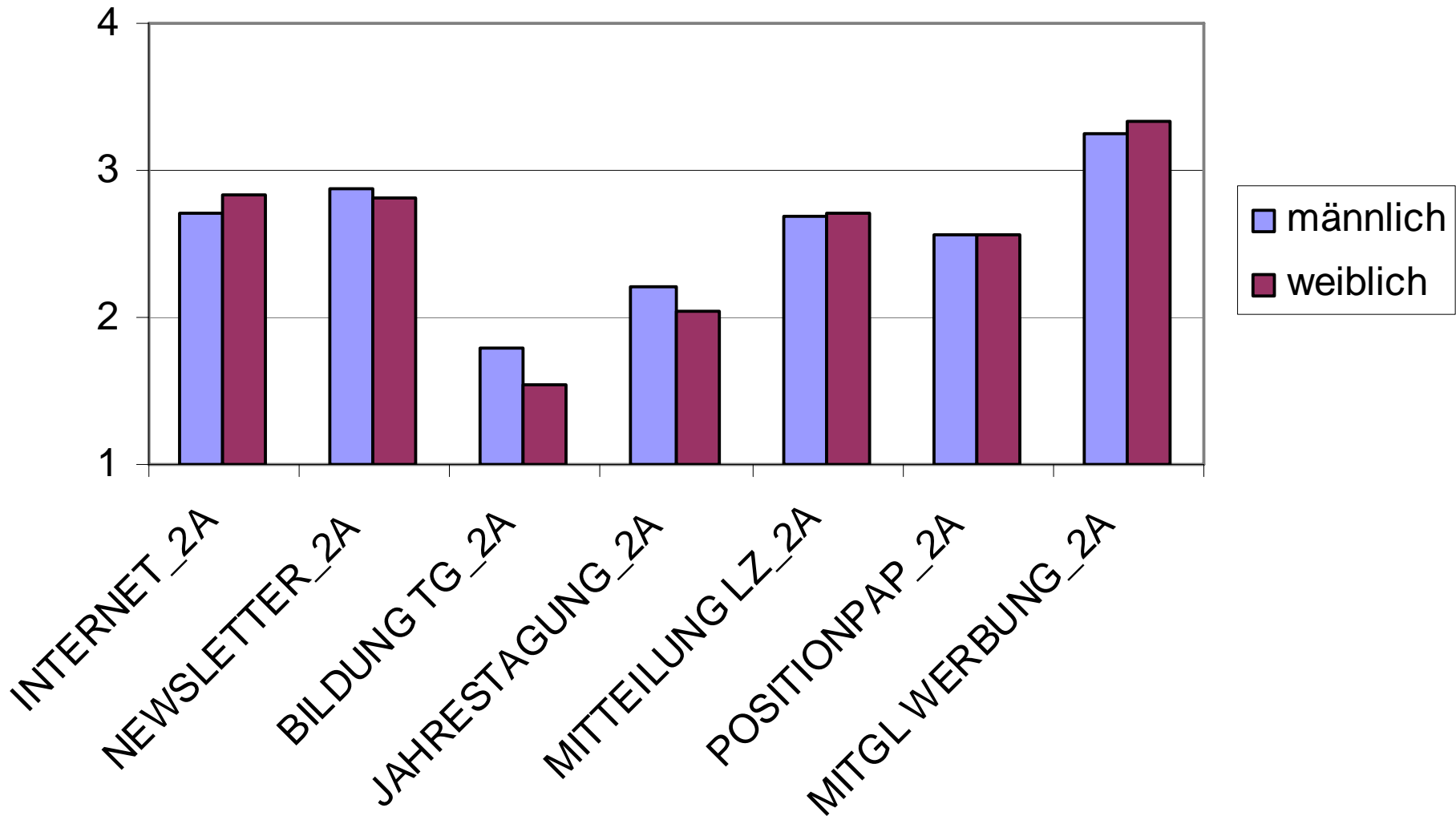
Mitglieder (Ja) – Nichtmitglieder (Nein)



1 = oft; 2 = gelegentlich; 3 = selten; 4 = nie

Frage 2a: Kommunikationsmittel – Nutzung

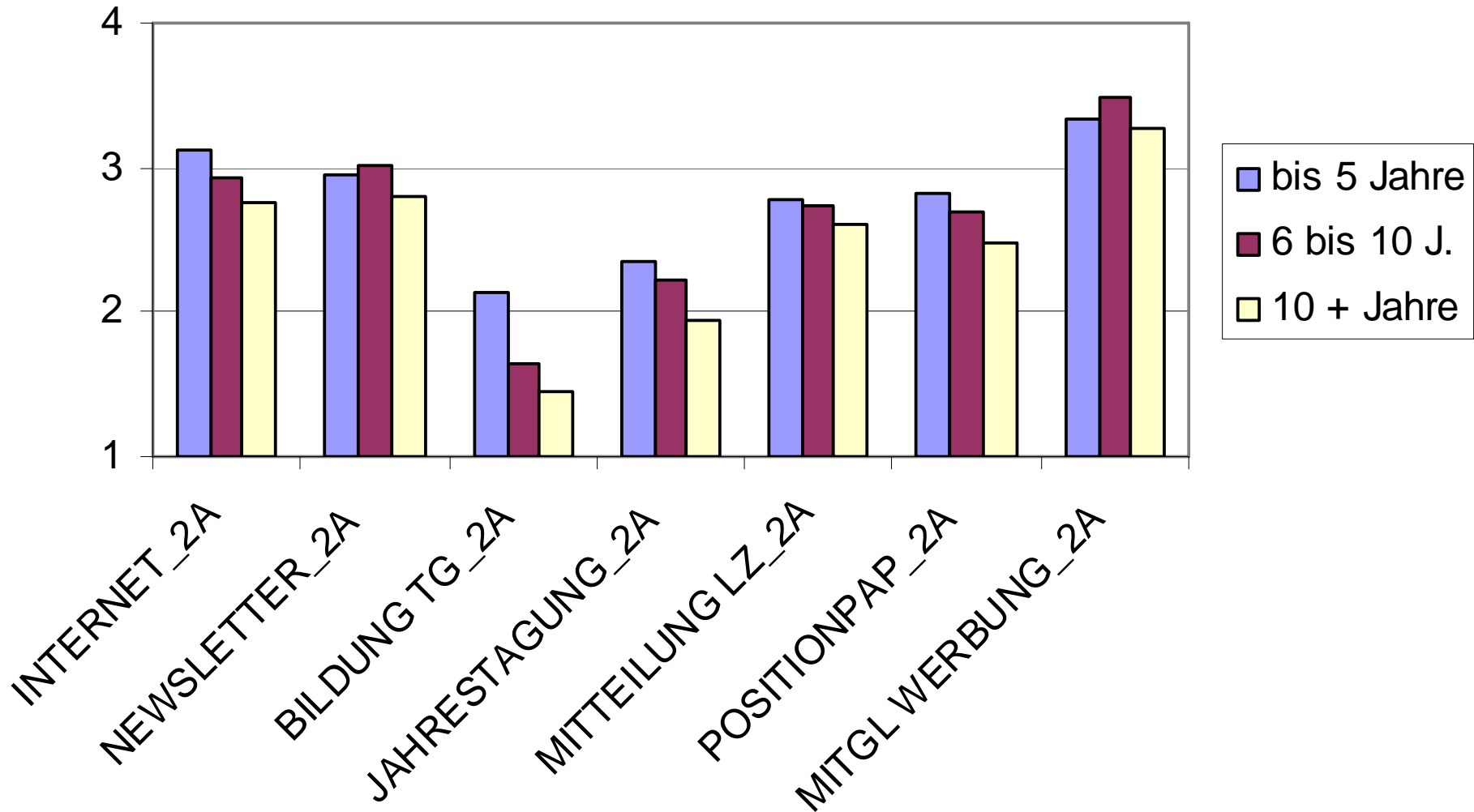
Geschlecht



1 = oft; 2 = gelegentlich; 3 = selten; 4 = nie

Frage 2a: Kommunikationsmittel – Nutzung

Unterrichtserfahrung



1 = oft; 2 = gelegentlich; 3 = selten; 4 = nie

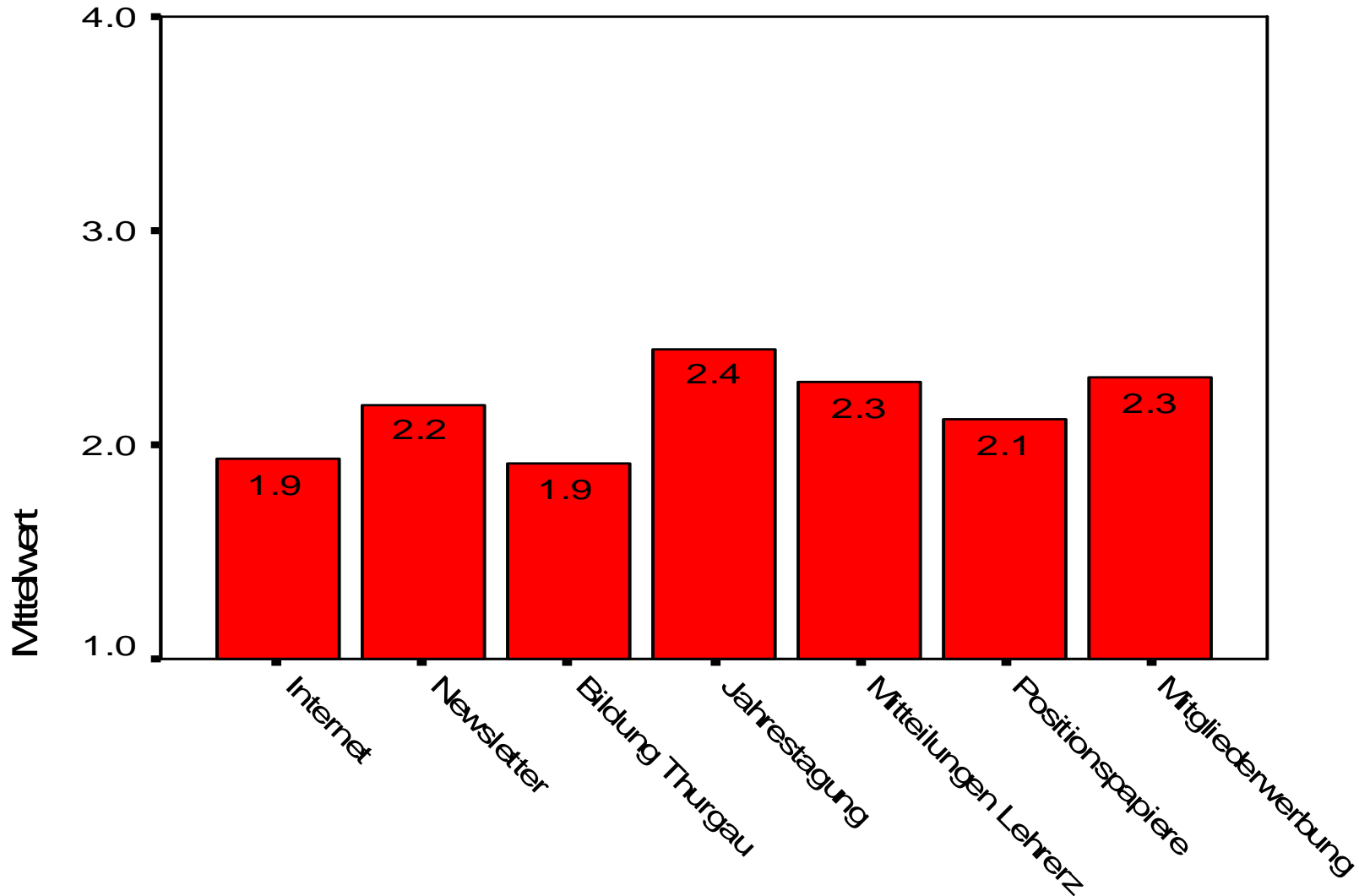
Frage 2a: Kommunikationsmittel – Nutzung

Teilkonferenz

	INTERNET 2A	NEWS LETTER 2A	BILDUNG TG 2A	JAHRES TAGUNG 2A	MITTEILUNG LZ 2A	POSITIONS PAPIER 2A	MITGL WERBUNG 2A
TKK	2.59	2.63	1.44	2.31	3.06	2.86	3.69
TUK	2.76	2.62	1.27	1.98	2.64	2.38	3.11
TMK	2.73	2.70	1.45	1.98	2.55	2.50	3.35
SEK I TG	2.79	2.90	1.65	2.13	2.50	2.64	3.37
TKMS	3.23	3.50	2.31	1.76	3.00	2.96	3.44
TBK	3.00	2.87	2.19	1.94	2.87	2.80	3.40
TKHL	3.04	3.12	1.35	2.08	2.62	2.12	3.04
TTWK	2.60	2.64	1.38	1.73	2.40	2.27	3.20

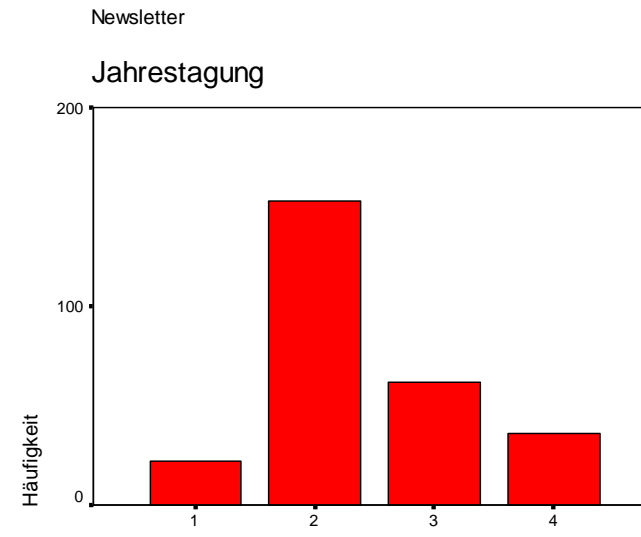
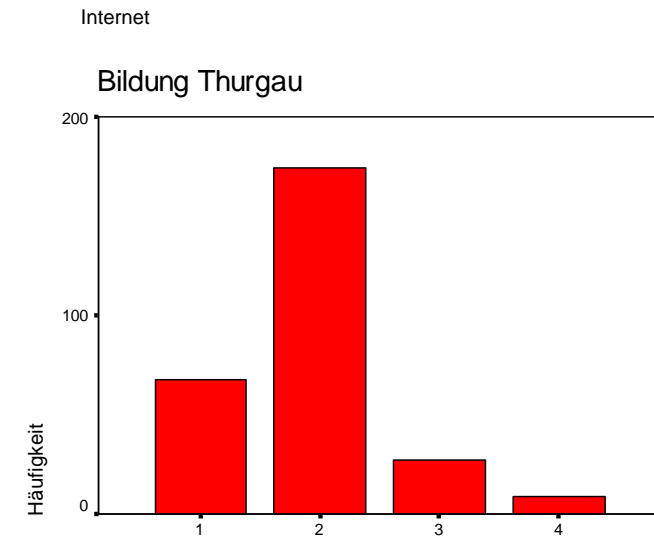
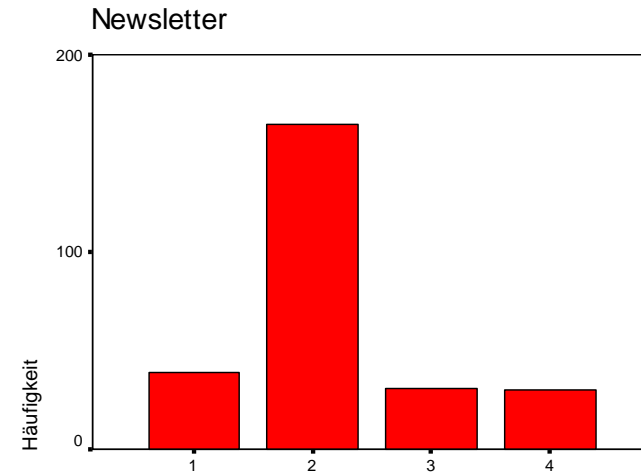
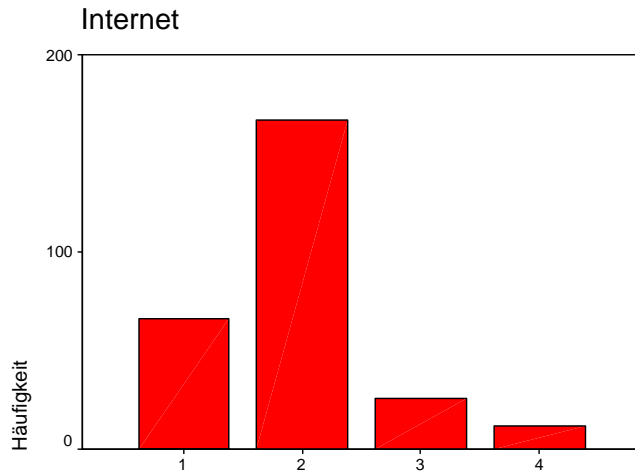
1 = oft; 2 = gelegentlich; 3 = selten; 4 = nie

Frage 2b: Kommunikationsmittel – Wichtigkeit (alle)



1 = ausbauen; 2 = belassen; 3 = reduzieren; 4 = kann wegfallen

Frage 2b: Kommunikationsmittel – Wichtigkeit (alle)

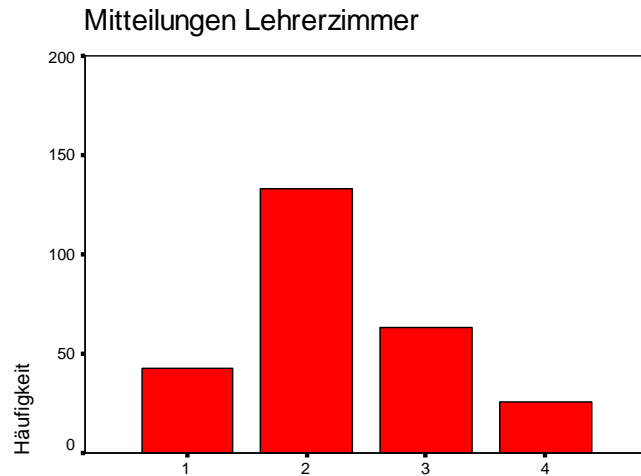


Bildung Thurgau

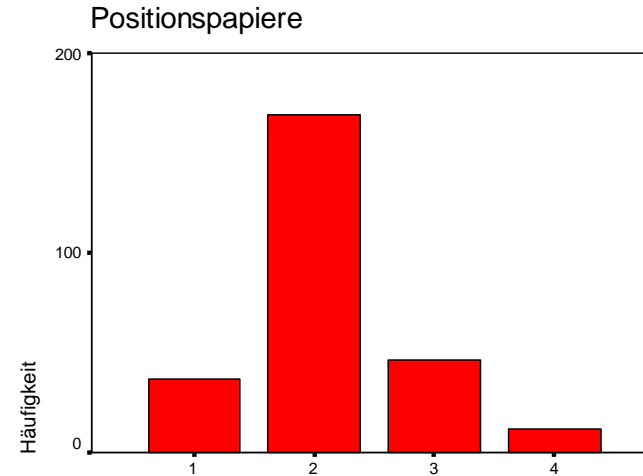
Jahrestagung

1 = ausbauen; 2 = belassen; 3 = reduzieren; 4 = kann wegfallen

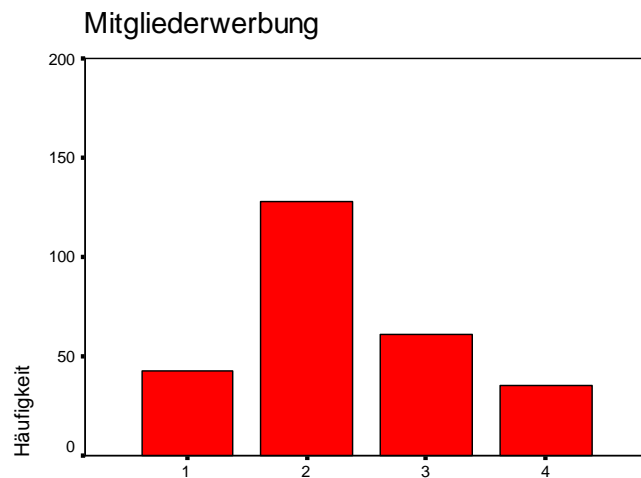
Frage 2b: Kommunikationsmittel – Wichtigkeit (alle)



Mitteilungen Lehrerzimmer



Positionspapiere

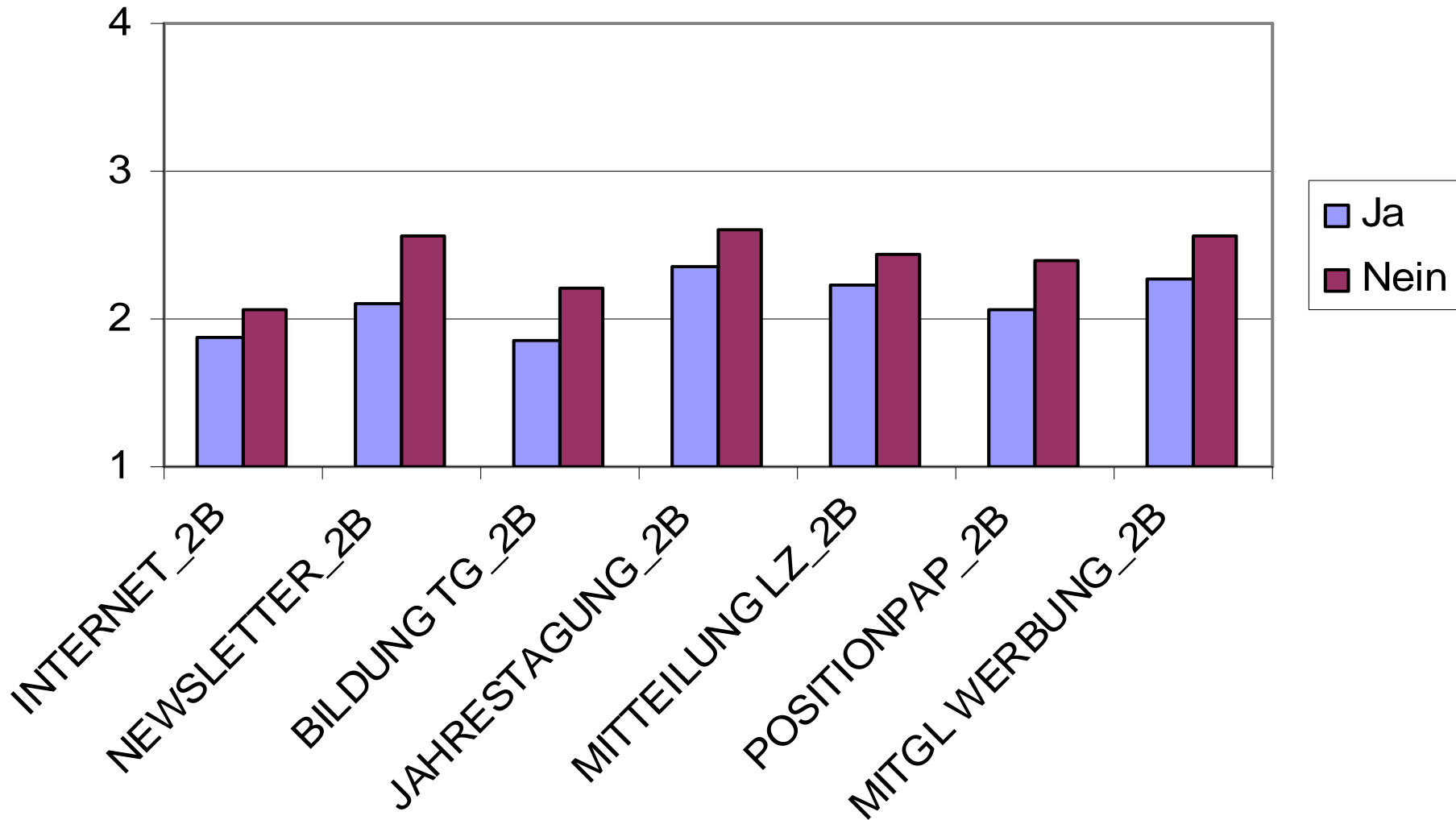


Mitgliederwerbung

1 = ausbauen; 2 = belassen; 3 = reduzieren; 4 = kann wegfallen

Frage 2b: Kommunikationsmittel – Wichtigkeit

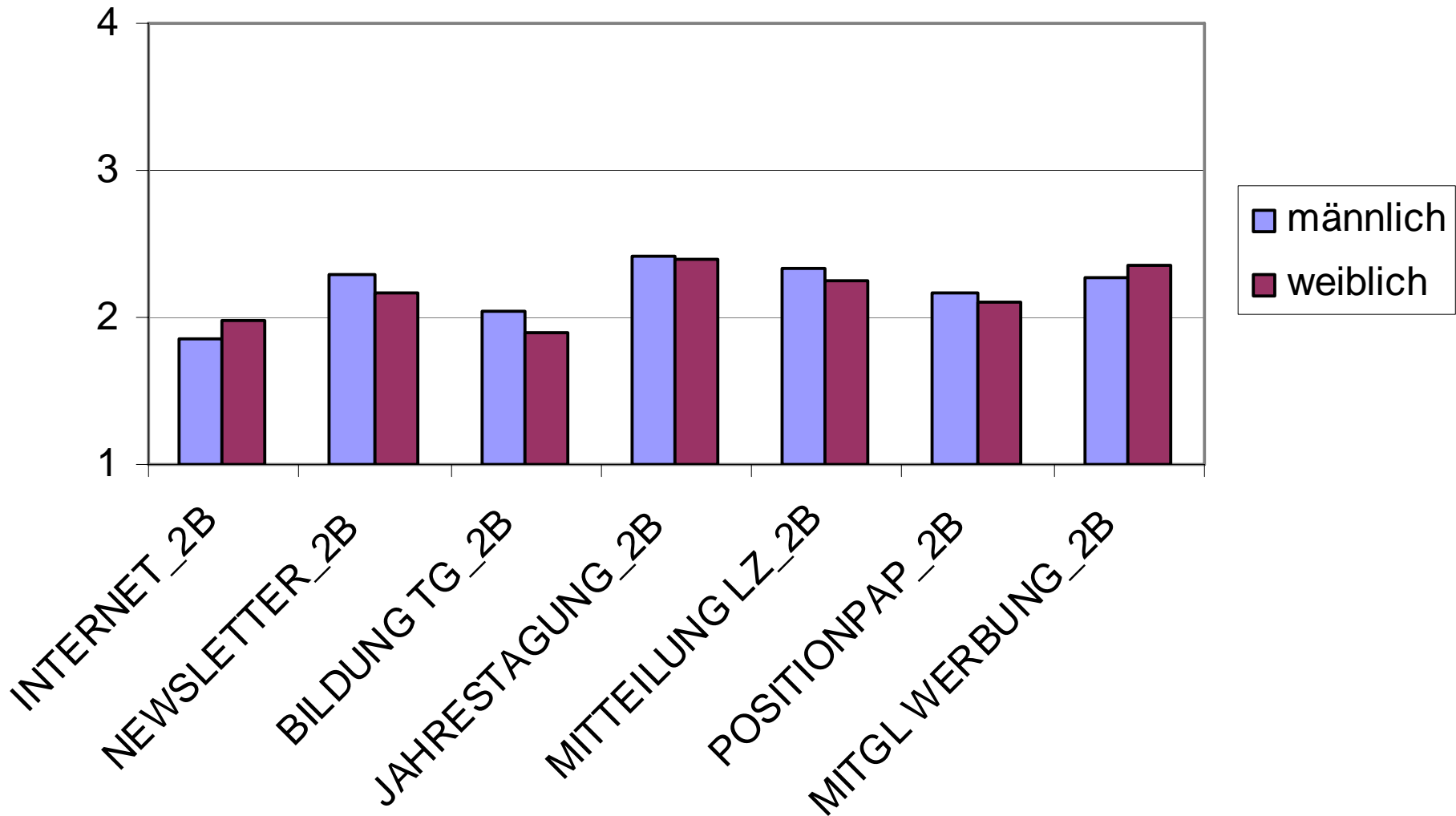
Mitglieder (Ja) – Nichtmitglieder (Nein)



1 = ausbauen; 2 = belassen; 3 = reduzieren; 4 = kann wegfallen

Frage 2b: Kommunikationsmittel – Wichtigkeit

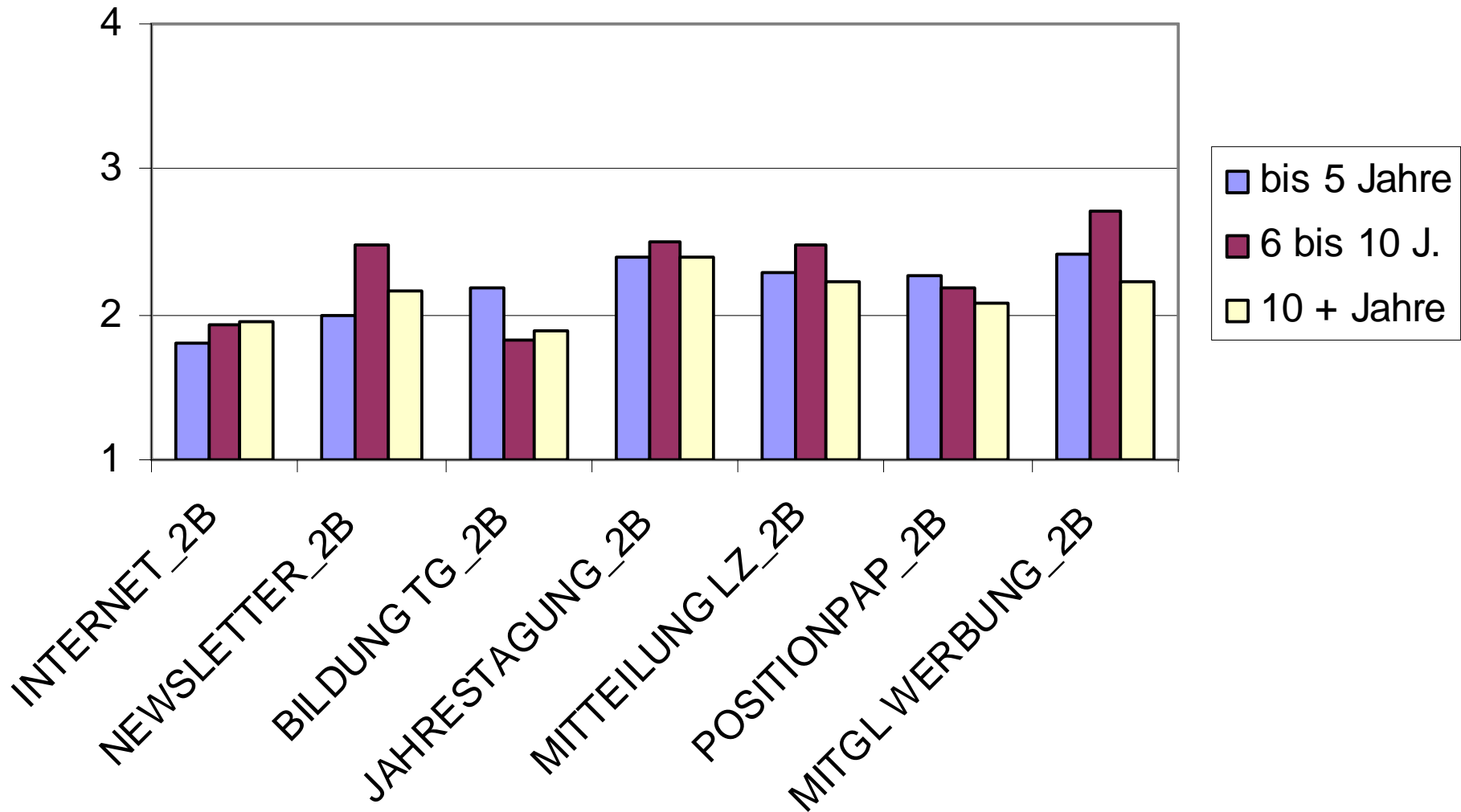
Geschlecht



1 = ausbauen; 2 = belassen; 3 = reduzieren; 4 = kann wegfallen

Frage 2b: Kommunikationsmittel – Wichtigkeit

Unterrichtserfahrung



1 = ausbauen; 2 = belassen; 3 = reduzieren; 4 = kann wegfallen

Frage 2b: Kommunikationsmittel – Wichtigkeit

Teilkonferenz

	INTERNET 2B	NEWS LETTER 2B	BILDUNG TG 2B	JAHRES TAGUNG 2B	MITTEILUNG LZ 2B	POSITIONS PAPIER 2B	MITGL WERBUNG 2B
TKK	1.82	2.00	1.71	2.25	2.63	2.38	2.25
TUK	2.00	1.98	1.85	2.40	2.20	2.06	2.16
TMK	1.87	2.04	1.80	2.20	2.25	2.09	2.35
SEK I TG	1.84	2.44	1.97	2.62	2.24	2.19	2.53
TKMS	2.05	2.36	2.13	2.43	2.43	2.26	2.23
TBK	1.93	2.50	2.40	2.60	2.27	2.00	2.00
TKHL	2.13	2.21	1.75	2.32	2.25	1.96	2.31
TTWK	2.00	2.20	2.06	2.20	2.20	2.07	2.47

1 = ausbauen; 2 = belassen; 3 = reduzieren; 4 = kann wegfallen